

Глушители

Серии: 2901 - 2903 - 2921 - 2931 - 2928 - 2929 - 2938 - 2939 - 2905
 Присоединение: M5, G1/8, G1/4, G3/8, G1/2, G3/4, G1
 Ø 4; 6; 8; 10; 12 мм



Глушители – это необходимые элементы для устранения или снижения шума во время выхлопа сжатого воздуха. Они всегда должны устанавливаться на выхлопные отверстия 3/2, 5/2 или 5/3 лин./поз. распределителей. Периодически в процессе эксплуатации глушители необходимо обезжировать уайт-спиритом и продуть через них сжатый воздух в обратном направлении.

Номинальный расход определяется при давлении на входе 6 бар и выходе в атмосферу. Для определения уровня шума производится тест с использованием фонометра. Расположение фонометра на расстоянии 1-го метра от объекта и на той же высоте. Период измерения – 10 с. Данный тест дает среднее значение создаваемого шума.

ОСНОВНЫЕ ХАРАКТЕРИСТИКИ

Конструкция	корпус с наружной или внутренней резьбой
Материалы корпуса	Мод. 2901-2903: латунь Мод. 2921-2931: медьсодержащая сталь Мод. 2928-2929: полиэтилен Мод. 2938-2939: полиэтилен
Материалы пористого элемента	Мод. 2901-2903: нержавеющая сталь Мод. 2921-2931: бронза (спеченная) Мод. 2928-2929: полиэтилен Мод. 2938-2939: полиэтилен
Присоединение	M5 - G1/8 - G1/4 - G3/8 - G1/2 - G3/4 - G1 Ø 4; 6; 8; 10; 12 мм

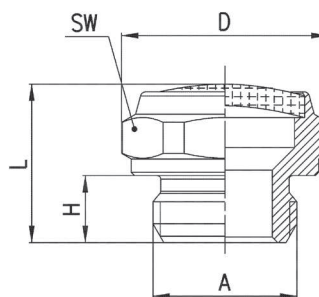
Глушители Серия 2901



SIL1



* = модель из спеченной бронзы

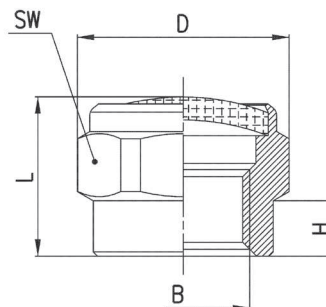


РАЗМЕРЫ								
Мод.	A	D	H	L	SW	Максимальное рабочее давление, бар	Расход, Нл/мин	Уровень шума, дБ (А)
2901 M5*	M5	9	4	8,5	8	10	150	66
2901 1/8	G1/8	15,3	5	12	14	10	700	76
2901 1/4-17	G1/4	18,5	6	14	17	10	1000	78
2901 1/4-22	G1/4	23,5	6	15	22	10	1600	80
2901 3/8	G3/8	23,5	7	16	22	10	1500	76
2901 1/2	G1/2	29,5	8	17,5	27	10	3400	86
2901 3/4	G3/4	34	9	20	32	6	4100	87
2901 1	G1	43	11	24,5	40	6	7600	88

Глушители Серия 2903



SIL1

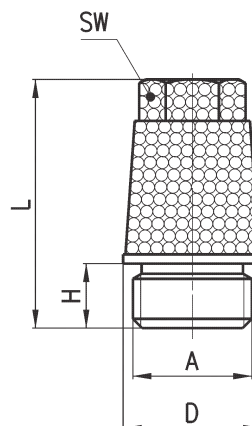


РАЗМЕРЫ								
Мод.	B	D	H	L	SW	Максимальное рабочее давление, бар	Расход, Нл/мин	Уровень шума, дБ (А)
2903 1/8	G1/8	15,3	4	11	14	10	700	74

Глушители Серия 2921



SIL1

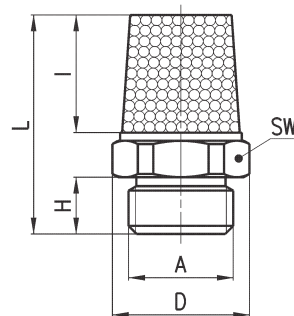


РАЗМЕРЫ								
Мод.	A	D	H	L	SW	Максимальное рабочее давление, бар	Расход, Нл/мин	Уровень шума, дБ (А)
2921 1/8	G1/8	12	4,5	21,5	8	10	1730	81
2921 1/4	G1/4	15	6	28	10	10	3300	85
2921 3/8	G3/8	19	8	37	13	10	4250	79
2921 1/2	G1/2	23	9	43,5	15	10	6800	87
2921 3/4	G3/4	30	10	56	19	10	9800	84
2921 1	G1	37	12	67	24	10	10900	86

Глушители Серия 2931



SIL1



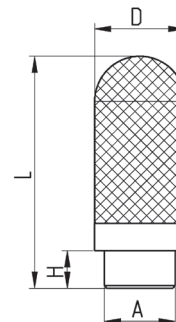
РАЗМЕРЫ									
Мод.	A	D	H	I	L	SW	Максимальное рабочее давление, бар	Расход, Нл/мин	Уровень шума, дБ (А)
2931 M5	M5	7,7	4	8	16,5	7	10	450	69
2931 M7	M7	9	5	8,5	20	8	10	1130	76
2931 1/8	G1/8	13	4,5	13	21	12	10	1927	88
2931 1/4	G1/4	16,2	6	16,5	27	15	10	3200	86
2931 3/8	G3/8	20	7	23	35,5	19	10	4560	81
2931 1/2	G1/2	24,5	8	28	42	23	10	6800	87
2931 3/4	G3/4	32	9	37	54	30	10	9600	84
2931 1	G1	38,5	11	47	67	36	10	10800	86

Глушители Серия 2928

Новинка


 Рабочая температура:
 - 40 / + 80 °C

SIL1



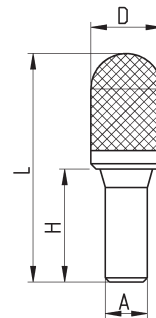
РАЗМЕРЫ							
Мод.	A	D	H	L	Максимальное рабочее давление, бар	Расход, Нл/мин	Уровень шума, дБ(А)
2928 M5	M5	6,5	4	21,5	10	320	69
2928 1/8	G1/8	12,9	6,5	34,5	10	1450	67
2928 1/4	G1/4	16,6	7	42,5	10	2730	72
2928 3/8	G3/8	18,8	11,5	67,5	10	6450	74
2928 1/2	G1/2	24,8	10,5	79,5	10	8350	87
2928 3/4	G3/4	38	15	139	10	14475	96

Глушители Серия 2929

Новинка


 Рабочая температура:
 - 40 / + 80 °C

SIL1



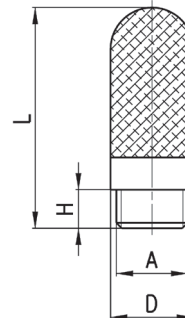
РАЗМЕРЫ							
Мод.	A	D	H	L	Максимальное рабочее давление, бар	Расход, Нл/мин	Уровень шума, дБ(А)
2929 4	4	7	15,5	31,5	10	380	66
2929 6	6	12,5	20,5	45	10	660	80
2929 8	8	13,5	21,5	43,5	10	1300	83
2929 10	10	15,5	26,5	57,5	10	2800	92
2929 12	12	18,5	29	83	10	4200	94

Глушители Серия 2938



Рабочая температура:
- 40 / + 80 °C

SIL1



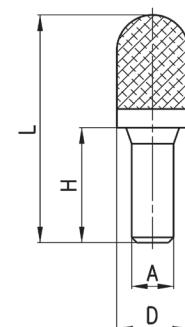
РАЗМЕРЫ					
Мод.	A	D	H	L	Максимальное рабочее давление, бар
2938 M5	M5	7	5	26	10
2938 1/8	G1/8	13	7	33	10
2938 1/4	G1/4	17	8,7	40	10
2938 3/8	G3/8	25	11	63	10
2938 1/2	G1/2	25	11,7	67	10
2938 3/4	G3/4	37	15,4	136	10
2938 1	G1	48	25,5	136	10

Глушители Серия 2939



Рабочая температура:
- 40 / + 80 °C

SIL1



* Модель может быть использована с пневмоостровами Серии F.

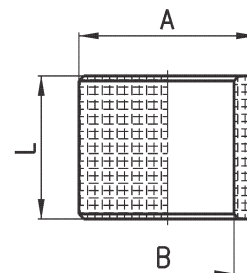
РАЗМЕРЫ							
Мод.	øA	D	H	L	Максимальное рабочее давление, бар	Расход, Нл/мин	Уровень шума, дБ(А)
2939 4	4	7	16	32	10	335	80
2939 6	6	12,5	20,5	45	10	632	79 *
2939 8	8	13,5	21,5	43,5	10	1229	89 *
2939 10	10	15,5	26,5	57,5	10	2650	87 *

Глушители Серия 2905



Присоединение G1/8, G1/4 и G3/8

Для пневмодросселей Мод. SCO и MCO



РАЗМЕРЫ			
Мод.	A	B	L
2905 1/8	14	10	14,5
2905 1/4	18	13,5	14,5
2905 3/8	21	16,8	14,5