

Распределители прямого действия с электромагнитным управлением Серия PS32

РАСПРЕДЕЛИТЕЛИ СЕРИЯ PS32



- » Ширина корпуса 10 и 15 мм
- » Компактная конструкция
- » Нестандартный пневматический интерфейс
- » Высокая скорость срабатывания
- » Повышенный ресурс
- » Доступны специальные версии для низкотемпературного применения

Компактные распределители серии PS32 типоразмера 10 и 15 мм являются упрощенной версией высокоскоростных распределителей серии HS и предназначены для использования в компактных устройствах.

В отличие от классических стандартных распределителей размера 10 и 15 мм серия PS32 обладает повышенным быстродействием и ресурсом, а также высоким расходом благодаря золотниковой конструкции запорного элемента.

ОСНОВНЫЕ ХАРАКТЕРИСТИКИ

ТЕХНИЧЕСКИЕ ХАРАКТЕРИСТИКИ			
Тип распределителя	3/2 лин./поз. UNI		
Действие	прямого действия		
Пневматические соединения	приточное нестандартное		
Расход Q _п (Нл/мин)	размер 10 мм → 100 Нл/мин при перепаде 6 → 5 бар размер 15 мм → 230 Нл/мин при перепаде 6 → 5 бар		
Рабочее давление	размер 10 мм -1 ÷ 8 бар размер 15 мм -1 ÷ 7 бар		
Рабочая температура	-20 ÷ 70°C в режиме 3/2 Н.З., остальные функции 0 ÷ 70°C		
Рабочая среда	очищенный воздух без маслораспыления согласно ISO 8573-1:2010 [7:4:4]. Требуется установка центробежного фильтра 25 мкм или 40 мкм, обеспечивающего класс очистки воздуха по стандарту ISO 8573-1:2010 [7:8:4]		
Время срабатывания	размер 10 мм	время включения – 3 мс	время выключения – 5 мс (порт 1 → 2)
	размер 15 мм	время включения – 6.5 мс	время выключения – 9 мс (порт 1 → 2)
Ресурс	> 500 млн		
Ручное дублирование	в виде кнопки (моностабильное)		
МАТЕРИАЛЫ			
Корпус	алюминий		
ЭЛЕКТРИЧЕСКИЕ ХАРАКТЕРИСТИКИ			
Напряжение питания	12/24V DC ± 10%		
Потребляемая мощность	размер 10 мм: 3.0 Вт размер 15 мм: 3.0 Вт		
Рабочий цикл	100% ED		
Подключение	разъём 90 градусов, кабель длиной 1000 мм в комплекте		
Степень защиты	IP65		

КОДИРОВКА

PS32	-	DA	S	2	-	F	10	-	3C	-	1000
-------------	---	-----------	----------	----------	---	----------	-----------	---	-----------	---	-------------

PS32*	СЕРИЯ И ФУНКЦИЯ (3/2 UNI)
DA	РАСПРЕДЕЛИТЕЛЬ ПРЯМОГО ДЕЙСТВИЯ
S	БЕЗ ДРАЙВЕРА, СО СВЕТОДИОДОМ
2	НАПРЯЖЕНИЕ И МОЩНОСТЬ: S2 = 24В, 3.0 Вт S8 = 12В, 3.0 Вт
F	ПРИТОЧНОЙ МОНТАЖ
10	ШИРИНА КОРПУСА: 10 = 10 мм 15 = 15 мм
3C	ТИП ЭЛЕКТРИЧЕСКОГО ПОДКЛЮЧЕНИЯ: 3C = разъём DIN, 90 градусов
1000	ДЛИНА КАБЕЛЯ: 1000 = 1 метр

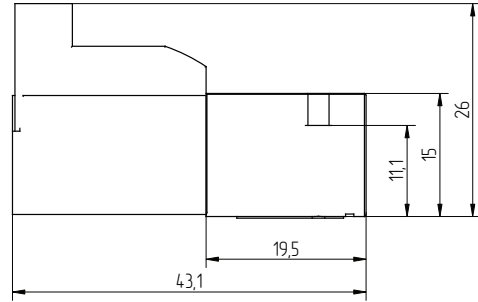
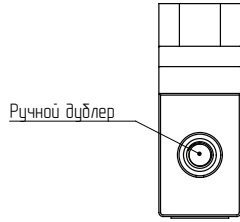
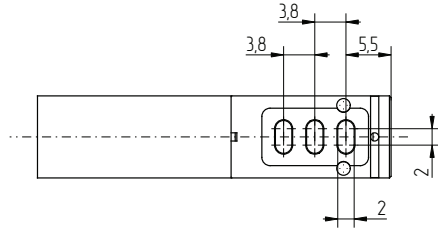
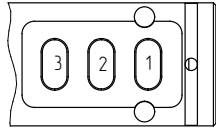
ПРИМЕЧАНИЕ:

* Выбирать модели строго по спискам готовых кодировок ниже.

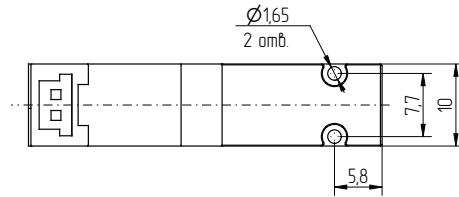
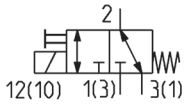
3/2 лин./поз. Распределитель типоразмера 10 мм



В комплекте:
1х уплотнение
2х винты M1.6×14
1х кабель длиной 1000 мм

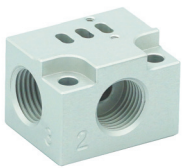


ПНЕВМАТИЧЕСКИЕ СИМВОЛЫ

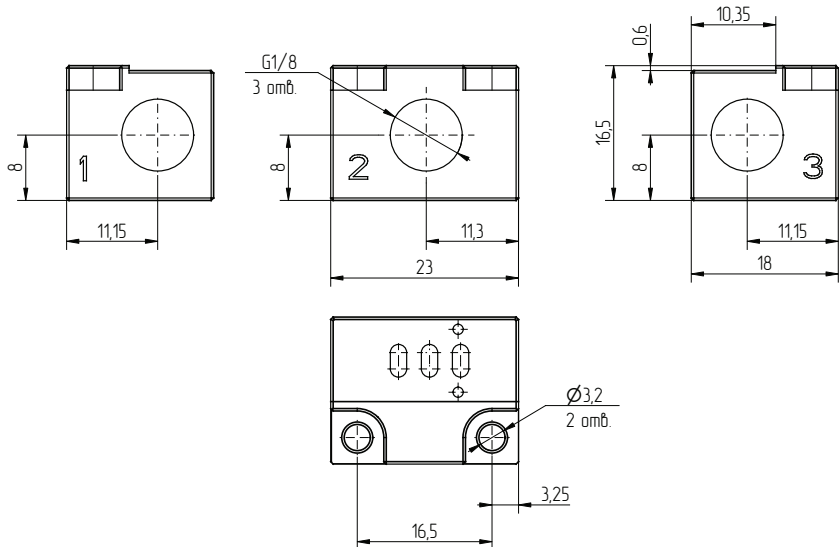


Мод.	Функция	Напряжение, В
PS32-DAS2-F10-3C-1000	3/2 UNI	24
PS32-DAS8-F10-3C-1000	3/2 UNI	12

Одиночная монтажная плата для распределителей серии PS32 (размер 10 мм)



Материал: анодированный алюминий
Подключение: резьба G1/8

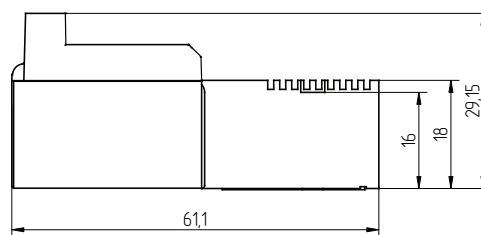
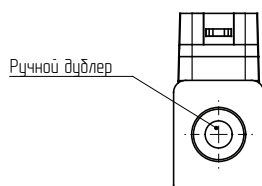
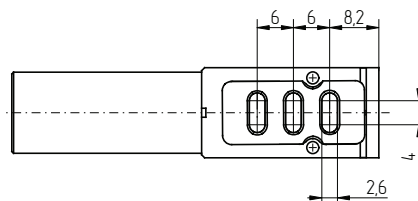
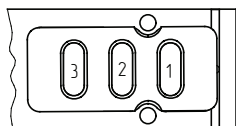


Мод.
HS32M-G18-F10-1

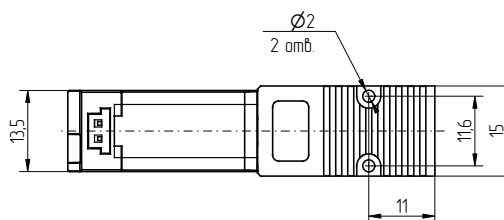
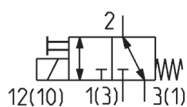
3/2 лин./поз. Распределитель типоразмера 15 мм



В комплекте:
1х уплотнение
2х винты M2.0×20
1х кабель длиной 1000 мм



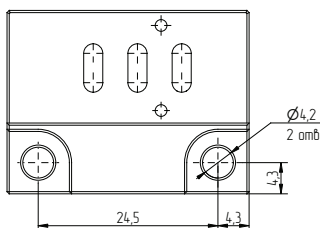
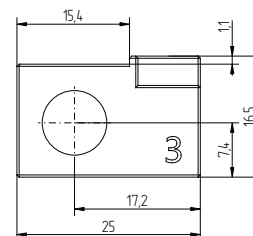
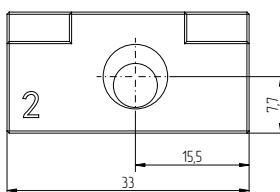
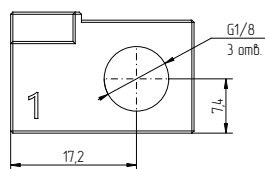
ПНЕВМАТИЧЕСКИЕ СИМВОЛЫ



Мод.	Функция	Напряжение, В
PS32-DAS2-F10-3C-1000	3/2 UNI	24

Одиночная монтажная плата для распределителей PS32 (размер 15 мм)

Материал: анодированный алюминий
Подключение: резьба G1/8



Мод.
HS32M-G18-F15-1

ПРИНАДЛЕЖНОСТИ ДЛЯ СЕРИИ PS**Разъём Мод. 121-810HS**

РАСПРЕДЕЛИТЕЛИ СЕРИЯ PS32

Мод.	Описание	Цвет	Длина кабеля	Фиксация кабеля
121-810HS	изолированный кабель	чёрный и красный	1000 мм	опрессовка