

Муфты. Серия СО

Мод. СОЕ: зубчатая муфта с эластомерной вставкой

Мод. СОS: зубчатая муфта с эластомерной вставкой и разжимной оправкой

Мод. СОТ: самоцентрирующаяся обжимная муфта



Муфты необходимы для соединения электромеханического привода с электродвигателем или редуктором.

Мод. СОЕ состоит из двух полумуфт с зажимами и эластомерной вставки.

Мод. СОS состоит из двух полумуфт, одна из которых имеет зажим, а другая разжимную оправку, между собой они соединяются с помощью эластомерной вставки. Передача момента осуществляется без углового люфта или вибрации, благодаря преднатягу между вставкой и полумуфтами.

Мод. СОТ состоит из внутреннего и наружного конических обжимных колец. При затягивании винтов внутренняя часть муфты обжимает вал, а наружная ступицу в которую установлена муфта.

СТАНДАРТНЫЕ ДИАМЕТРЫ ОТВЕРСТИЙ

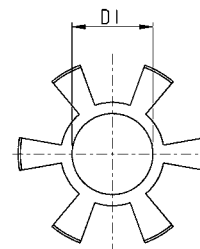
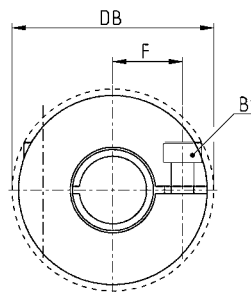
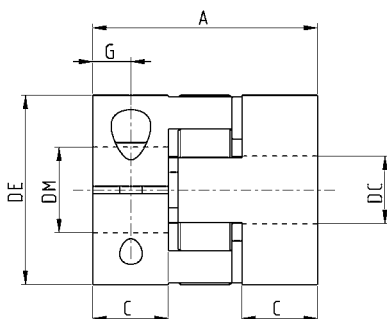
| Размер | 6.35 | 8 | 10 | 11 | 12 | 12.7 | 14 | 15 | 16 | 19 | 20 | 22 | 24 | 25 | 32 |
|--------|------|---|----|----|----|------|----|----|----|----|----|----|----|----|----|
| 5 | × | × | × | × | | | | | | | | | | | |
| 10 | × | × | × | | × | × | × | × | × | | | | | | |
| 20 | | | | | × | | × | × | × | × | × | × | × | | |
| 60 | | | | | | | × | | × | × | × | | × | × | × |

КОДИРОВКА МОД. СОЕ

| | | | | | | | | |
|------------|---|-----------|---|-------------|---|-------------|---|----------|
| СОЕ | - | 10 | - | 1200 | - | 1400 | - | A |
|------------|---|-----------|---|-------------|---|-------------|---|----------|

| СОЕ | МОДЕЛИ |
|-------------|---|
| 10 | РАЗМЕРЫ: 05 10 20 60 |
| 1200 | <p>ДИАМЕТР ОТВЕРСТИЯ 1:</p> <p>0635 = 6,35 мм (только для размера 5 и 10) 0800 = 8,00 мм (только для размера 5 и 10) 1000 = 10,00 мм (только для размера 5 и 10) 1100 = 11,00 мм (только для размера 5) 1200 = 12,00 мм (только для размера 10 и 20) 1400 = 14,00 мм (только для размера 10, 20 и 60) 1500 = 15,00 мм (только для размера 10 и 20)</p> <p>1600 = 16,00 мм (только для размера 10, 20 и 60) 1900 = 19,00 мм (только для размера 20 и 60) 2000 = 20,00 мм (только для размера 20 и 60) 2400 = 24,00 мм (только для размера 20 и 60) 2500 = 25,00 мм (только для размера 60) 3200 = 32,00 мм (только для размера 60)</p> |
| 1400 | <p>ДИАМЕТР ОТВЕРСТИЯ 2:</p> <p>0635 = 6.35 мм (только для размера 5 и 10) 0800 = 8.00 мм (только для размера 5 и 10) 1000 = 10.00 мм (только для размера 5 и 10) 1100 = 11.00 мм (только для размера 5) 1200 = 12.00 мм (только для размера 10 и 20) 1270 = 12.70 мм (только для размера 10) 1400 = 14.00 мм (только для размера 10, 20 и 60) 1500 = 15.00 мм (только для размера 10 и 20)</p> <p>1600 = 16.00 мм (только для размера 10, 20 и 60) 1900 = 19.00 мм (только для размера 20 и 60) 2000 = 20.00 мм (только для размера 20 и 60) 2200 = 22.00 мм (только для размера 20) 2400 = 24.00 мм (только для размера 20 и 60) 2500 = 25.00 мм (только для размера 60) 3200 = 32.00 мм (только для размера 60)</p> |
| A | <p>ТВЁРДОСТЬ ЭЛАСТОМЕРНОЙ ВСТАВКИ:</p> <p>A = 98 Sh A B = 64 Sh D (только для размера 10 и 20)</p> |

Зубчатая муфта с эластомерной вставкой Мод. СОЕ



DC: диаметр отверстия 1
DM: диаметр отверстия 2
См. таблицу кодирования

| Размер | ∅DE | ∅DB | ∅D1 | A | C | F | G | B1 (ISO 4762) | Момент затяжки (Нм) | Номинальный крутящий момент с эластомером А (Нм) | Номинальный крутящий момент с эластомером В (Нм) | Максимальный крутящий момент с эластомером А (Нм) | Максимальный крутящий момент с эластомером В (Нм) |
|--------|-----|------|------|----|------|------|-----|------------------|------------------------|--|--|---|---|
| 05 | 25 | 25 | 10.2 | 26 | 8 | 8 | 4 | M3 (CH2.5) | 2 | 9 | - | 18 | - |
| 10 | 32 | 32 | 14.2 | 32 | 10.3 | 10.5 | 5 | M4 (CH3) | 4 | 12.5 | 16 | 25 | 32 |
| 20 | 42 | 44.5 | 19.2 | 50 | 17 | 15.5 | 8.5 | M5 (CH4) | 8 | 17 | 21 | 34 | 42 |
| 60 | 56 | 57 | 26.2 | 58 | 20 | 21 | 10 | M6 (CH5) | 15 | 60 | - | 120 | - |

КОДИРОВКА МОД. СОS

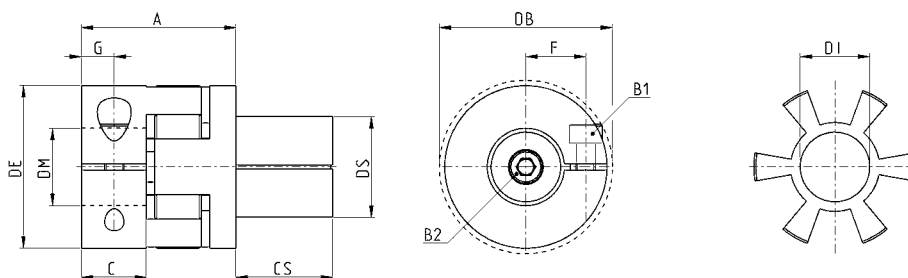
| | | | | | | | | |
|------------|----------|-----------|----------|-------------|----------|-------------|----------|----------|
| COS | - | 10 | - | 2000 | - | 1400 | - | A |
|------------|----------|-----------|----------|-------------|----------|-------------|----------|----------|

| | |
|-------------|--|
| COS | МОДЕЛЬ |
| 10 | РАЗМЕРЫ: 10 20 60 |
| 2000 | ДИАМЕТР ВАЛА: 2000 = 20.00 мм (только для размера 10) 2600 = 26.00 мм (только для размера 20) 3800 = 38.00 мм (только для размера 60) |
| 1400 | ДИАМЕТР ОТВЕРСТИЯ : 0635 = 6.35 мм (только для размера 10) 1600 = 16.00 мм (только для размера 10, 20 и 60) 0800 = 8.00 мм (только для размера 10) 1900 = 19.00 мм (только для размера 20 и 60) 1000 = 10.00 мм (только для размера 10) 2000 = 20.00 мм (только для размера 20 и 60) 1200 = 12.00 мм (только для размера 10 и 20) 2200 = 22.00 мм (только для размера 20) 1270 = 12.70 мм (только для размера 10) 2400 = 24.00 мм (только для размера 20 и 60) 1400 = 14.00 мм (только для размера 10, 20 и 60) 2500 = 25.00 мм (только для размера 60) 1500 = 15.00 мм (только для размера 10 и 20) 3200 = 32.00 мм (только для размера 60) |
| A | ТВЁРДОСТЬ ЭЛАСТОМЕРНОЙ ВСТАВКИ: A = 98 Sh A B = 64 Sh D (только для размера 10 и 20) |

Зубчатая муфта с эластомерной вставкой и разжимной оправкой Мод. СОS

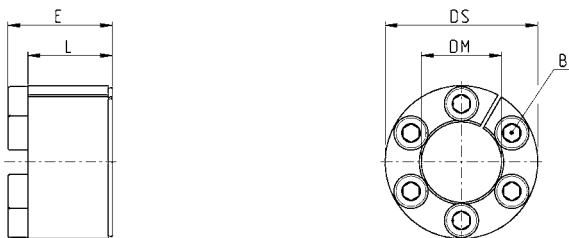


DS: диаметр вала
DM: диаметр отверстия
См. таблицу кодирования



| Размер | ØDE | ØDB | ØDI | A | C | CS | F | G | B1 | Момент затыжки (Нм) (ISO4762) | B2 | Момент затыжки (Нм) (ISO4762) | Номинальный крутящий момент с эластомером А (Нм) | Номинальный крутящий момент с эластомером В (Нм) | Максимальный крутящий момент с эластомером А (Нм) | Максимальный крутящий момент с эластомером В (Нм) |
|--------|-----|------|------|----|------|----|------|-----|----------|-------------------------------|----------|-------------------------------|--|--|---|---|
| 10 | 32 | 32 | 14.2 | 28 | 10.3 | 20 | 10.5 | 5 | M4 (CH3) | 4 | M5 (CH4) | 9 | 12.5 | 16 | 25 | 32 |
| 20 | 42 | 44.5 | 19.2 | 40 | 17 | 25 | 15.5 | 8.5 | M5 (CH4) | 8 | M6 (CH5) | 12 | 17 | 21 | 34 | 42 |
| 60 | 56 | 57 | 26.2 | 46 | 20 | 27 | 21 | 10 | M6 (CH5) | 15 | M8 (CH6) | 32 | 60 | - | 120 | - |

Самоцентрирующаяся обжимная муфта Мод. СОТ



| Мод. | ØDS | ØDM | L | E | B1 | Сила крутящего момента (Нм) | Максимальный крутящий момент (Нм) | Вес (г) |
|---------------|-----|-----|----|------|--------------|-----------------------------|-----------------------------------|---------|
| СОТ-1800-0800 | 18 | 8 | 11 | 13,5 | M2.5 (CH2.5) | 1,2 | 8 | 16 |
| СОТ-2000-1000 | 20 | 10 | 13 | 15,5 | M2.5 (CH2.5) | 1,2 | 14 | 25 |
| СОТ-2200-1200 | 22 | 12 | 13 | 15,5 | M2.5 (CH2.5) | 1,2 | 15 | 27 |
| СОТ-2600-1400 | 26 | 14 | 17 | 20 | M3 (CH2.5) | 2,1 | 30 | 50 |
| СОТ-2800-1500 | 28 | 15 | 17 | 20 | M3 (CH2.5) | 2,1 | 32 | 58 |
| СОТ-3500-1900 | 35 | 19 | 21 | 25 | M4 (CH3) | 4,9 | 70 | 113 |
| СОТ-3800-2000 | 38 | 20 | 21 | 26 | M5 (CH4) | 4,9 | 125 | 140 |
| СОТ-4700-2400 | 47 | 24 | 26 | 32 | M6 (CH5) | 17 | 210 | 200 |
| СОТ-4700-2500 | 47 | 25 | 26 | 32 | M6 (CH5) | 17 | 215 | 200 |