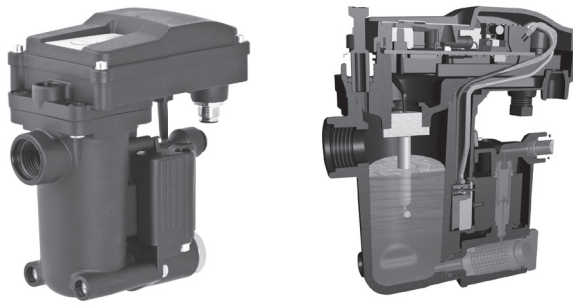


Электронные конденсатоотводчики. Серия EMD



ПРИМЕНЕНИЯ:

- » Воздушный компрессор (поршневой или винтовой)
- » Доохладители
- » Циклонный сепаратор конденсата
- » Ресивер
- » Осушитель воздуха
- » Воздушный фильтр

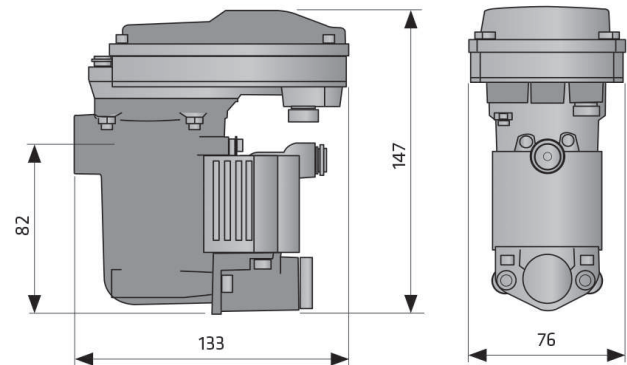
Электронные конденсатоотводчики Серии EMD предназначены для полностью автоматического сброс конденсата или других неагрессивных жидкостей из систем сжатого воздуха. Конденсат накапливается в приемной емкости, по сигналу от датчика уровня производится сброс конденсата из системы без потерь сжатого воздуха. Электронная система оборудована точным емкостным датчиком уровня. Специальный самоочищающийся клапан предохраняет работу конденсатоотводчика Серии EMD от накопления загрязнений. Серия EMD также оборудована аварийным сигналом, светодиодным индикатором, кнопкой тестирования и внутренним фильтром.

ОСНОВНЫЕ ХАРАКТЕРИСТИКИ

Рабочее давление	16 бар
Производительность	до 75 л/ч
Соединение	1/2"
Температурный диапазон	1,5 ÷ 65 °C

Серией конденсатоотводчиков EMD комплектуются рефрижераторные осушители серии RD-N.

ТЕХНИЧЕСКИЕ ХАРАКТЕРИСТИКИ	EMD12 230 В	EMD12A 230 В	EMD12C 230 В
	230 В		
Подключение аварийного сигнала	-	-	✓
Подключение сигнала тревоги	-	✓	✓
Напряжение	230 В переменного тока, 50-60 Гц		
Внутренний предохранитель	5 x 20 1АТ		
Мощность	10 В-А		
Рабочее давление	0 ÷ 16 бар		
Производительность (при 7 бар)	12 л/ч		
Температурный диапазон	1,5 ÷ 65 °C		
Присоединение на входе	G 1/2"		
Присоединение на выходе	Цанговое соединение под трубку н. д. 8 мм		
Класс защиты	IP54		
Вес, кг	0,55		
Размеры А × В × С, мм	133 x 76 x 147		
Макс. производительность компрессора, м³/мин	a *	8,8	
	b	7,4	
	c	4,6	
Макс. производительность осушителя, м³/мин	a	18,56	
	b	14,9	
	c	9,28	
Макс. производительность фильтра, м³/мин	a	92,8	
	b	74,4	
	c	46,4	



* Количество конденсата в системах сжатого воздуха в основном зависит от температуры окружающей среды. Пожалуйста, примите во внимание соответствующую климатическую зону при установке конденсатоотводчика EMD-12:

- a. Северная Европа, Канада, Север США, Центральная Азия
- b. Центральная и Южная Европа, Центральная Америка
- c. Прибрежные регионы Южно-Восточной Азии, Океания, регионы Амазонии и Конго